

HR0 500-M-TDS RO - SYSTEM

Σύστημα Αντίστροφης Όσμωσης (RO) 6 σταδίων

ΑΠΕΥΘΕΙΑΣ ΡΟΗΣ - Χωρίς Δεξαμενή Νερού

μικρό σε μέγεθος - **μεγάλο** σε απόδοση (έως **1890** L/ημέρα)

Μετατρέπει το κακής ποιότητας νερό (γεώτρησης)
σε ΠΟΣΙΜΟ - ΚΑΘΑΡΟ & ΥΓΙΕΙΝΟ νερό



Σχεδιασμένο για εμπορικές και οικιακές εφαρμογές.
Αποτελεί μια ιδανική επιλογή για εστιατόρια, βιομηχανίες επεξεργασίας τροφίμων,
εμπορικά κέντρα, σχολεία και ξενοδοχεία.



DIMCO ΔΗΜΟΒΑΣΙΛΗ Μ.Ι.Κ.Ε.

ΠΡΟΪΟΝΤΑ ΓΙΑ ΕΓΚΑΤΑΣΤΑΣΕΙΣ ΚΤΙΡΙΩΝ

ΕΔΡΑ: Ηρώων Πολυτεχνείου 161, 152 31 Χαλάνδρι, Αθήνα • ΤΗΛ.ΚΕΝΤΡΟ: 210. 6724.180 - FAX: 210. 6747.496
www.dimco.gr • e-mail: info@dimco.gr • dimco-eshop.gr

TDS Σύστημα Ηλεκτρονικού Ελέγχου

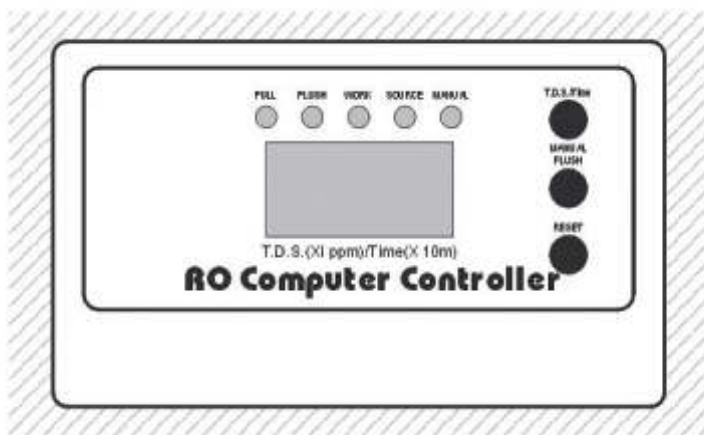
Τάση	200 ~ 240 V
Βάρος	400 g

ΚΑΛΩΔΙΩΣΗ

Μαύρο	Για απόπλυση της βαλβίδας ελέγχου
Πράσινο	Για τον διακόπτη χαμηλής πίεσης
Κίτρινο	Για την ηλεκτρονική σωληνοειδή βαλβίδα
Κόκκινο	Για τον μετασχηματιστή της αντλίας
Μπλε	Για τον διακόπτη κλεισίματος της δεξαμενής

ΚΑΛΩΔΙΩΣΗ

Manual	Χειροκίνητο ξέπλυμα
Source	Το σύστημα αρχίζει να λειτουργεί 20 δευτερόλεπτα μετά την σύνδεση του
Work	Το σύστημα ξεκινάει να παράγει νερό
Flush	Ξεπλένει την μεμβράνη RO για 45 δευτερόλεπτα
Full	Η αντλία σταματάει να παράγει νερό όταν η δεξαμενή είναι γεμάτη με καθαρό νερό



► Γρήγορη Λειτουργία

FULL Η αντλία σταματάει να παράγει νερό όταν η δεξαμενή είναι γεμάτη με καθαρό Νερό.

FLUSH Ξεπλένει την μεμβράνη RO για 45 δευτερόλεπτα.

WORK Το σύστημα ξεκινάει να παράγει νερό.

SOURCE Το σύστημα αρχίζει να λειτουργεί 20 δευτερόλεπτα μετά την σύνδεση του.

MANUAL Χειροκίνητο ξέπλυμα.

- T.D.S./Time: Εμφανίζει τα επίπεδα των T.D.S/ επισημαίνει πόση ώρα (σε λεπτά) λειτουργεί η συσκευή.
- MANUAL FLUSH: Αναγκάζει το φίλτρο να κάνει απόπλυση.
- RESET: Μηδενίζει ο μετρητής.

Το **HRO 500** είναι ένα πρωτοποριακό σύστημα αντίστροφης όσμωσης απευθείας ροής που έχει την εκπληκτική ικανότητα μετατροπής **1890 λίτρων/ημέρα** οποιασδήποτε ποιότητας σε πόσιμο. Μπορεί να μετατρέψει κακής ποιότητας νερά, όπως είναι τα νερά γεωτρήσεως, πηγαδιού, πηγών, υφάλμυρα που περιέχουν βλαπτικά στοιχεία για τον ανθρώπινο οργανισμό σε επεξεργασμένο πόσιμο νερό, ανώτερης ή ανάλογης ποιότητας με το εμφιαλωμένο. **Παρακρατά** βλαπτικά στοιχεία όπως **βαρέα μέταλλα, χλωριούχα, θειικά, νιτρικά, νιτρώδη, βακτήρια, ιούς, ρίχνει σημαντικά τη σκληρότητα και την αγωγιμότητα του νερού και το καθιστά απόλυτα ασφαλές και ευεργετικό για την υγεία μας, βελτιώνοντας παράλληλα και την γεύση του.** Επειδή το HRO 500 είναι απευθείας ροής δεν χρειάζεται δεξαμενή αποθήκευσης και σε συνδυασμό με την μεγάλη ικανότητα παραγωγής επεξεργασμένου νερού που διαθέτει, μπορεί να χρησιμοποιηθεί και σε εμπορικές εφαρμογές, όπως εστιατόρια, εμπορικά κέντρα, σχολεία, ξενοδοχεία, βιοτεχνίες, καταλαμβάνοντας πολύ μικρό χώρο, ανάλογο ενός κοινού φίλτρου ανάστροφης όσμωσης. Αποτελεί ένα αξιόπιστο σύστημα φιλτραρίσματος 5 σταδίων που μπορεί να λειτουργήσει και σε χαμηλές πιέσεις τροφοδοσίας νερού.

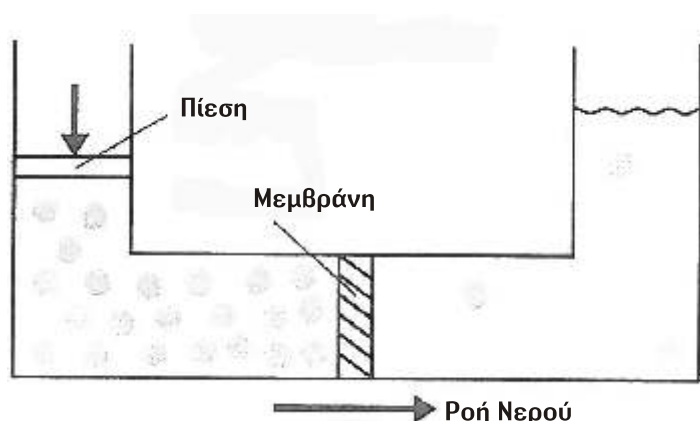
Παρέχει υψηλής ποιότητας πόσιμο νερό με δυνατότητα παροχής 1,3 το λεπτό (1872 λίτρα /ημέρα).

ΧΑΡΑΚΤΗΡΙΣΤΙΚΑ

- Περιέχει 3 μεμβράνες αντίστροφης όσμωσης
- Με αντλία υψηλής ροής
- Απευθείας ροή νερού (1,3 λίτρα / λεπτό)
- Τα Καλύμματα είναι φτιαγμένα από πολυπροπυλένιο , πιστοποιημένο από την FDA
- Συνοδεύεται με μοντέρνο βρυσάκι νερού
- Ενσωματωμένη Ηλεκτρική αυτόματα βαλβίδα διακοπής ροής για προστασία των μεμβρανών
- Περιλαμβάνονται Όλα τα απαιτούμενα εξαρτήματα για μια ολοκληρωμένη εγκατάσταση.
- Πλήρως Συναρμολογημένο - 100% εργοστασιακά ελεγμένο και αποστειρωμένο , έτοιμο για εγκατάσταση
- Παραγωγή: 1890 λίτρα / μέρα
- Πίεση Λειτουργίας: 0.7 - 5.6 bar
- Βάρος : 20 κιλά
- Διαστάσεις : 38 εκ (μήκος) - 25.5 εκ (πλάτος) - 46 εκ (ύψος)

ΤΙ ΕΙΝΑΙ Η ΑΝΤΙΣΤΡΟΦΗ ΟΣΜΩΣΗ ;

Η αντίστροφη όσμωση εφαρμόστηκε αρχικά στο ναυτικό για να μετατρέπει θαλασσινό νερό σε πόσιμο. Είναι μια ιδανική μέθοδος επεξεργασίας νερού για δίαιτες με χαμηλά επίπεδα νατρίου. Μία μεμβράνη αντίστροφης όσμωσης έχει πόρους πολύ μικρότερου μεγέθους από βακτήρια και ιούς ή κρυπτοσπορικά παράσιτα που μπορεί να περιλαμβάνονται στο νερό. Όταν λειτουργεί κανονικά, θα αφαιρέσει όλους τους μικροοργανισμούς από το νερό της βρύσης και θα παράγει καθαρό παρθένο νερό.



Η αντίστροφη όσμωση είναι η αντίστροφη διεργασία του φυσικού φαινομένου της όσμωσης. Σε ένα σύστημα φιλτραρίσματος του νερού, σκοπός δεν είναι να αραιωθεί το μείγμα νερού σωματιδίων αλλά να διαχωριστεί το νερό του διαλύματος από τα άλατα και άλλα μολυσματικά στοιχεία που περιέχει. Όταν η φυσική ροή που προκαλείται από το φαινόμενο της όσμωσης αντιστρέφεται, το μίγμα νερού και διαλυμένων σε αυτό στερεών, εξαναγκάζεται, με την εφαρμογή πίεσης, να περάσει από μία μεμβράνη ακολουθώντας αντίστροφη ροή από αυτή της φυσικής διεργασίας και για αυτό χρησιμοποιείται ο όρος αντίστροφη όσμωση για να περιγράψει αυτήν την διεργασία.

Με αυτήν την διαδικασία, μπορούμε να παράγουμε καθαρό νερό, διαχωρισμένο από άλατα και άλλα μολυσματικά στοιχεία.

HR0500-M (RO) SYSTEM

Ανταλλακτικά Φίλτρα

ΧΑΡΑΚΤΗΡΙΣΤΙΚΑ ΑΝΤΑΛΛΑΚΤΙΚΩΝ ΦΙΛΤΡΩΝ ① ② ③ ④ ⑤ & ⑥
του Συστήματος Αντίστροφης Όσμωσης (6 σταδίων) - Απευθείας Ροής



Στάδιο ①

10" Φίλτρο σωματιδίων 5 μικρών

Είναι κατασκευασμένο από αντιβακτηριακό υλικό και αφαιρεί σκόνη, σκουριά και άλλα σωματίδια μεγαλύτερου μεγέθους. Συμβατό με τις προδιαγραφές της FDA. 100% από ίνες πολυπροπυλενίου. Πιστοποιημένο κατά ANSI NSF 42.

Μέγιστη Ροή: 2,83 lt/ min

Μέγιστη Πίεση Λειτουργίας: 8,61 bar

Μέγιστη Θερμοκρασία Λειτουργίας: 38 °C

Αντικαθίσταται κάθε 5.678 λίτρα ή κάθε 6 μήνες

Στάδιο ②

10" Φίλτρο Ενεργού Άνθρακα UDF

Αποτελείται από υψηλής απόδοσης ενεργό άνθρακα και αφαιρεί ελεύθερο χλώριο, μυρωδιές οργανικά μολυσματικά στοιχεία, παρασιτοκτόνα και χημικά που επηρεάζουν τη γεύση και την μυρωδιά του νερού.

Μέγιστη Ροή: 2,83 lt/ min

Μέγιστη Πίεση Λειτουργίας: 8,61 bar

Μέγιστη Θερμοκρασία Λειτουργίας: 38 °C

Αντικαθίσταται κάθε 5.678 λίτρα ή κάθε 6 μήνες

Στάδιο ③

10" Φίλτρο Άνθρακα 1 μικρό

Αποτελείται από υψηλής απόδοσης ενεργό άνθρακα και αφαιρεί ελεύθερο χλώριο, μυρωδιές οργανικά μολυσματικά στοιχεία, παρασιτοκτόνα και χημικά που επηρεάζουν τη γεύση και την μυρωδιά του νερού.

Μέγιστη Ροή: 2,83 lt/ min

Μέγιστη Πίεση Λειτουργίας: 8,61 bar

Μέγιστη Θερμοκρασία Λειτουργίας: 38 °C

Αντικαθίσταται κάθε: 5.678 λίτρα ή κάθε 6 μήνες

Στάδιο ④

3x TW30- 1812 - 200 Μembrάνη αντίστροφης όσμωσης TFC (Απαιτούνται 3 τεμ.)

Είναι υψηλής απόδοσης μολυσματικών στοιχείων και έχουν ικανότητα παραγωγής επεξεργασμένου νερού έως 1890 L την ημέρα. Αφαιρούν μόλυβδο, cooper, βάριο, χρώμιο, υδράργυρο, νάτριο, κάδμιο, φθόριο, νιτρώδη, νιτρικά σελήνιο βακτήρια και ιούς.

Αντικαθίσταται κάθε 37.800 λίτρα ή κάθε 2-3 χρόνια

Στάδιο ⑤

POST CARBON FILTER Τελικό Φίλτρο Ενεργού Άνθρακα

Αποτελείται από υψηλής απόδοσης ενεργό άνθρακα και αφαιρεί ελεύθερο χλώριο, μυρωδιές, οργανικά, μολυσματικά στοιχεία, παρασιτοκτόνα και χημικά που επηρεάζουν τη γεύση και τη μυρωδιά του νερού.

Μέγιστη Ροή: 1.90 L/ min

Μέγιστη Πίεση Λειτουργίας: 8,61 bar

Μέγιστη Θερμοκρασία Λειτουργίας: 38 °C

Αντικαθίσταται κάθε: 5.813 λίτρα ή κάθε 12 μήνες

Στάδιο ⑥

MINERAL FILTER

Φίλτρο Προσθήκης Ανόργανων Στοιχείων που βελτιώνει τη γεύση του νερού

Το φίλτρο αυτό βελτιώνει σημαντικά την ποιότητα του νερού προσθέτοντας τα απαραίτητα ανόργανα στοιχεία, όπως είναι το ασβέστιο, το μαγνήσιο, το νάτριο, το κάλιο και άλλα, που συμβάλλουν στην βέλτιστη βιολογική σας λειτουργία και ανάπτυξη.

Μέγιστη Θερμοκρασία Λειτουργίας: 38 °C

Αντικαθίσταται κάθε: 5.813 λίτρα ή κάθε 12 μήνες

ΠΡΟΣΟΧΗ:

ΑΠΑΓΟΡΕΥΕΤΑΙ Η ΧΡΗΣΗ ΤΟΥ
ΜΕ ΖΕΣΤΟ ΝΕΡΟ > +38°C.

HR0500-M (RO) SYSTEM

Μέρη του συστήματος



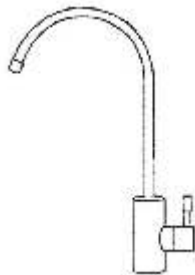
Αντάπτορας Τροφοδοσίας Νερού



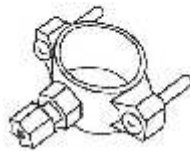
Βαλβίδα
τροφοδοσίας 3/8"



Αντάπτορας Τροφοδοσίας Νερού



Βρυσάκι

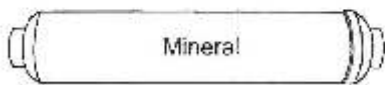


Κοιλήρο σύνδεσης
σωλήνα απορριπτόμενου
νερού στην αποχέτευση

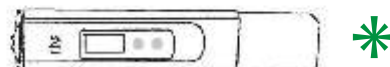


Ελαστικό Σωληνάκι

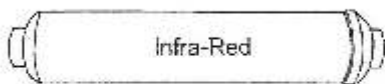
ΠΡΟΑΙΡΕΤΙΚΑ ΕΞΑΡΤΗΜΑΤΑ



Φίλτρο προσθήκης ανόργανων στοιχείων



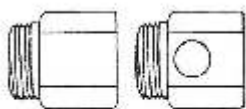
ΜΕΤΡΗΤΗΣ TDS *



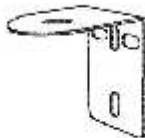
Φίλτρο Υπέρυθρο για ιονισμό του νερού



Αποστειρωτής Νερού με υπερυωδη ακτινοβολία UV



Βαλβίδα τροφοδοσίας
ζεστού και κρύου νερού
6/8"



Μπρακέτο
στήριξης
για βρυσάκι



Σωληνάκι ελαστικό 3/8" (λευκό)
ΕΠΕΚΤΑΣΗΣ

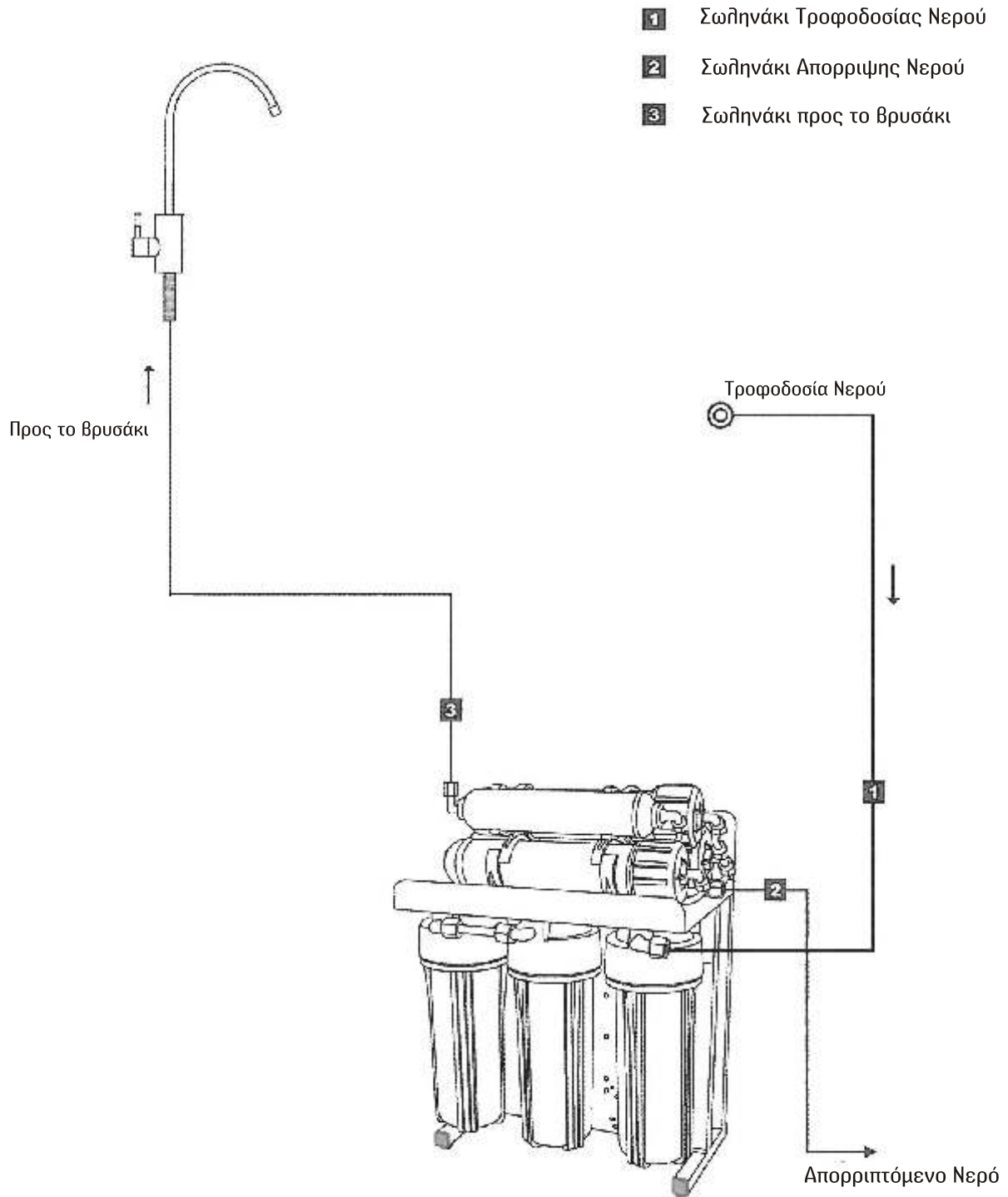


Αγοράστε ένα TDS METER (βλέπετε επόμενη σελίδα) για να ελέγχετε μόνοι σας την ποιότητα του νερού πριν και μετά το φιλτράρισμά του. Έτσι θα γνωρίζετε αν το νερό είναι κατάλληλο ή ακατάλληλο για πόση.

- Αν η τιμή των TDS είναι: < 500 ppm, το νερό είναι κατάλληλο για πόση
- Αν η τιμή των TDS είναι: > 1000 ppm, το νερό είναι ακατάλληλο για πόση

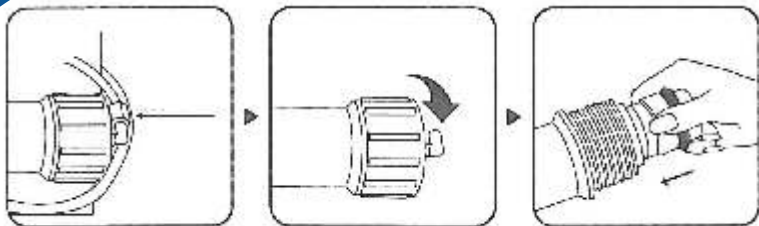
HR0500-M (RO) SYSTEM

Μέρη του συστήματος

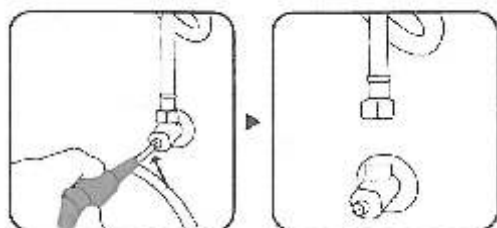


HR0500-M (RO) SYSTEM

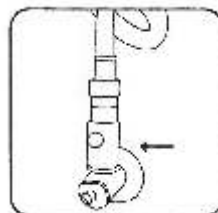
Διάγραμμα Εγκατάστασης



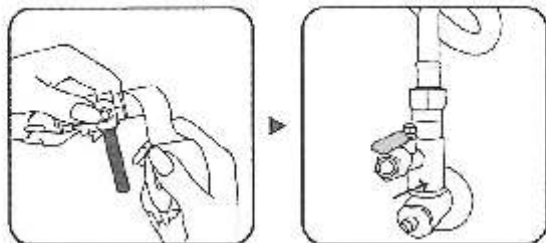
1. Χαλαρώστε τα καπάκια ξεβιδώνοντάς τα όπως φαίνεται στην εικόνα. Εισάγετε την μεμβράνη στον υποδοχέα (η πλευρά της πλαστικής φλάντζας να κοιτάει προς το άνοιγμα) . Στη συνέχεια σφίξτε το καπάκι και τα ρακόρ jaco.



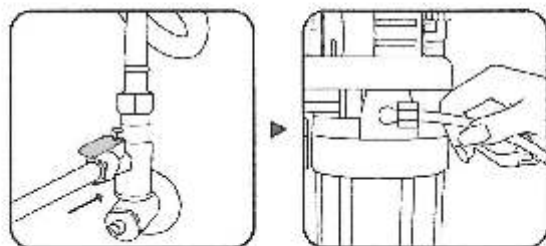
- 2 . Κλείστε την παροχή του νερού . Χαλαρώστε το παξιμάδι σύνδεσης της ανοξείδωτης σωλήνωσης.



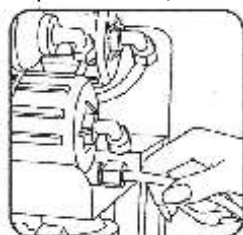
3. Συνδέστε τον αντάπτορα τροφοδοσίας νερού , όπως φαίνεται στην εικόνα .



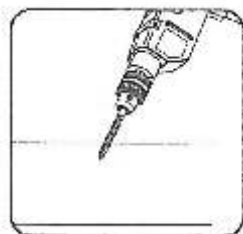
4. Στεγανοποιήστε την βαλβίδα τροφοδοσίας με ταινία τεφλόν με περίπου 14 περιτυλίξεις. Στη συνέχεια συνδέστε την στον αντάπτορα τροφοδοσίας νερού , όπως φαίνεται στην εικόνα .



5. Συνδέστε το λευκό σωληνάκι τροφοδοσίας στην βάλβίδα τροφοδοσίας, και στην είσοδο τροφοδοσίας νερού του φίλτρου, όπως φαίνεται στην εικόνα .



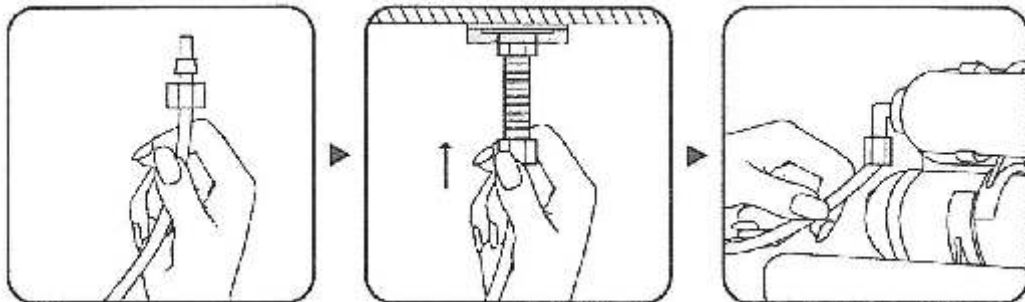
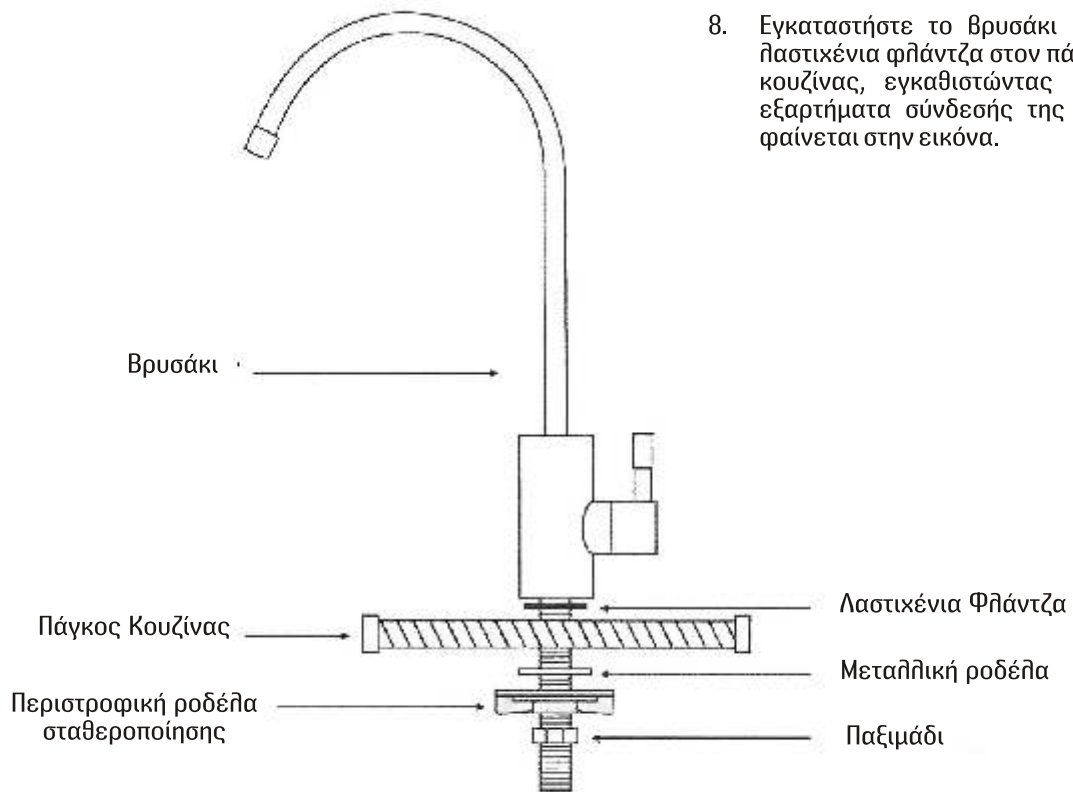
6. Συνδέστε ένα άλλο μέρος του λευκού σωληνακίου στην έξοδο απορριπτόμενου νερού, όπως φαίνεται στην εικόνα .



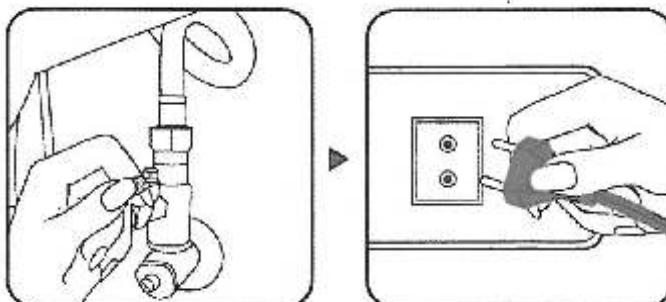
7. Χρησιμοποιήστε ηλεκτρικό τρυπάνι γαι να δημιουργήσετε μια τρύπα διαμέτρου περίπου 1εκ. Στον πάγκο της κουζίνας σας.

Διάγραμμα Εγκατάστασης

8. Εγκαταστήστε το βρυσάκι και την πλαστικένια φλάντζα στον πάγκο της κουζίνας, εγκαθιστώντας όλα τα εξαρτήματα σύνδεσής της, όπως φαίνεται στην εικόνα.



9. Περάστε το ρακόρ σύνδεσης στο λευκό σωληνάκι και εισάγετε το στο κάτω μέρος της διάταξης της βρύσης του φίλτρου., όπως φαίνεται στην εικόνα. Συνδέστε την μία άκρη στο κάτω μέρος της βρύσης και την άλλη άκρη στην έξοδο του φίλτρου τελικού σταδίου, όπως φαίνεται στην εικόνα.
10. Εξετάστε εάν κάνατε σωστά τις συνδέσεις των βημάτων 1-9. Στη συνέχεια ανοίξτε την τροφοδοσία νερού και συνδέστε τον μετασχηματιστή στην πρίζα.



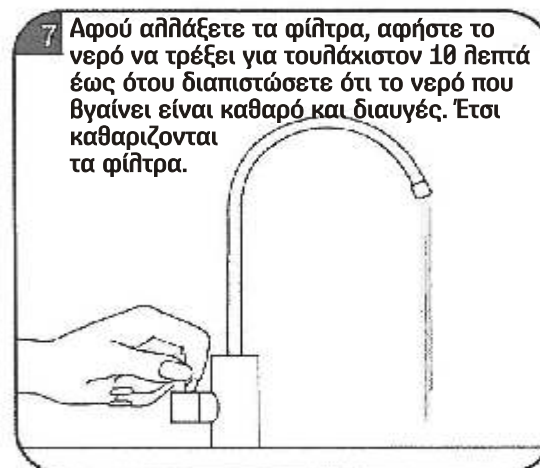
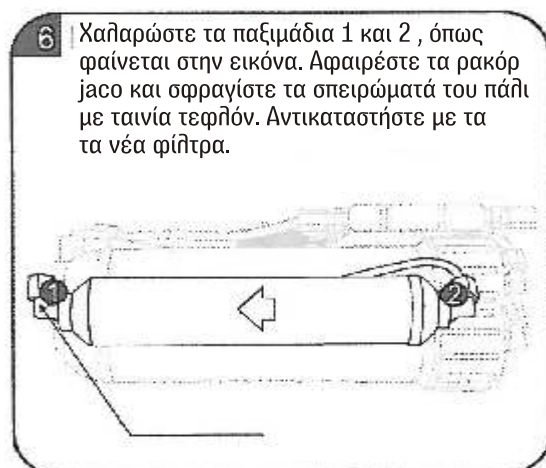
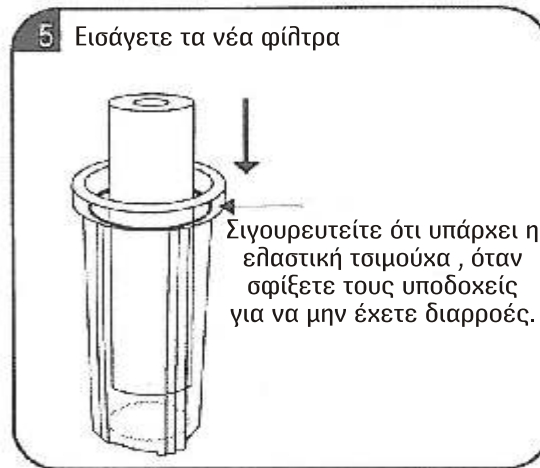
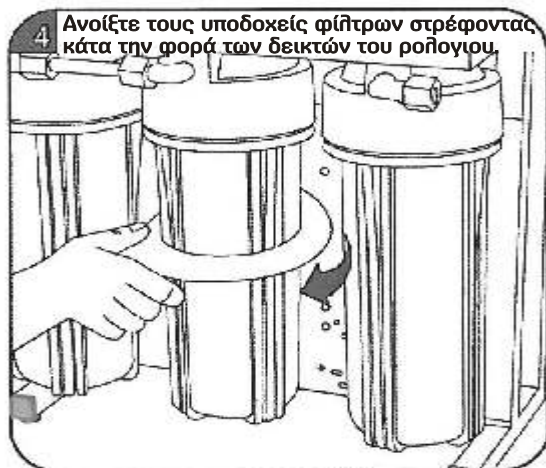
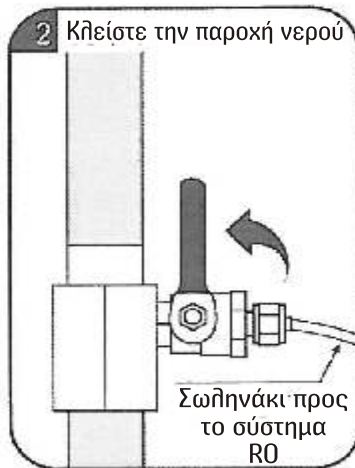
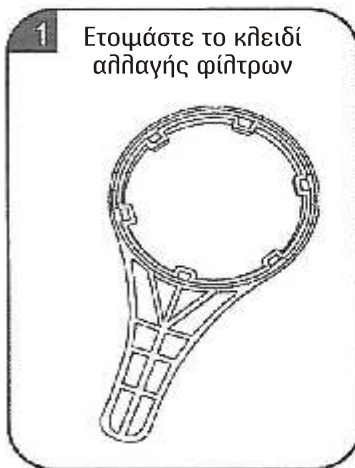
Σημείωση:

Αφήστε το νερό να τρέξει για τουλάχιστον 10 λεπτά, έως ότου διαπιστώσετε ότι το νερό που τρέχει είναι διαυγές και καθαρό. Με τον τρόπο αυτό ξεπλένονται τα φίλτρα άνθρακα.

HR0500-M

(RO) SYSTEM

Αλλαγή Φίλτρων



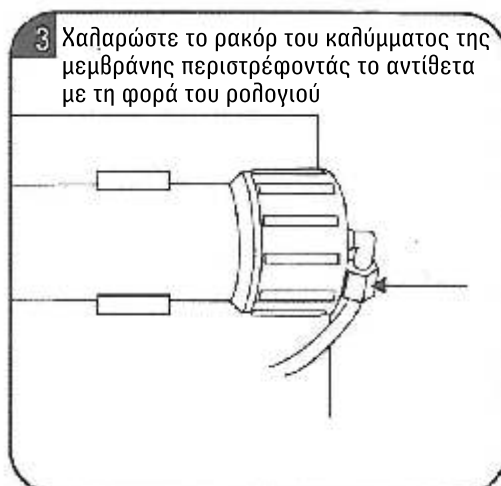
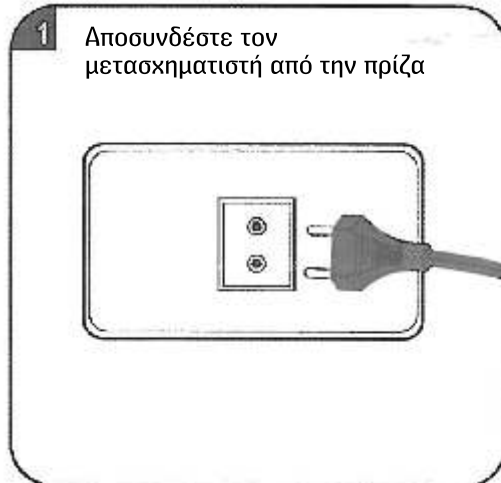
ΠΡΟΣΟΧΗ:

ΑΠΑΓΟΡΕΥΕΤΑΙ Η ΧΡΗΣΗ ΤΟΥ
ΜΕ ΖΕΣΤΟ ΝΕΡΟ > +38°C.

HR0500-M

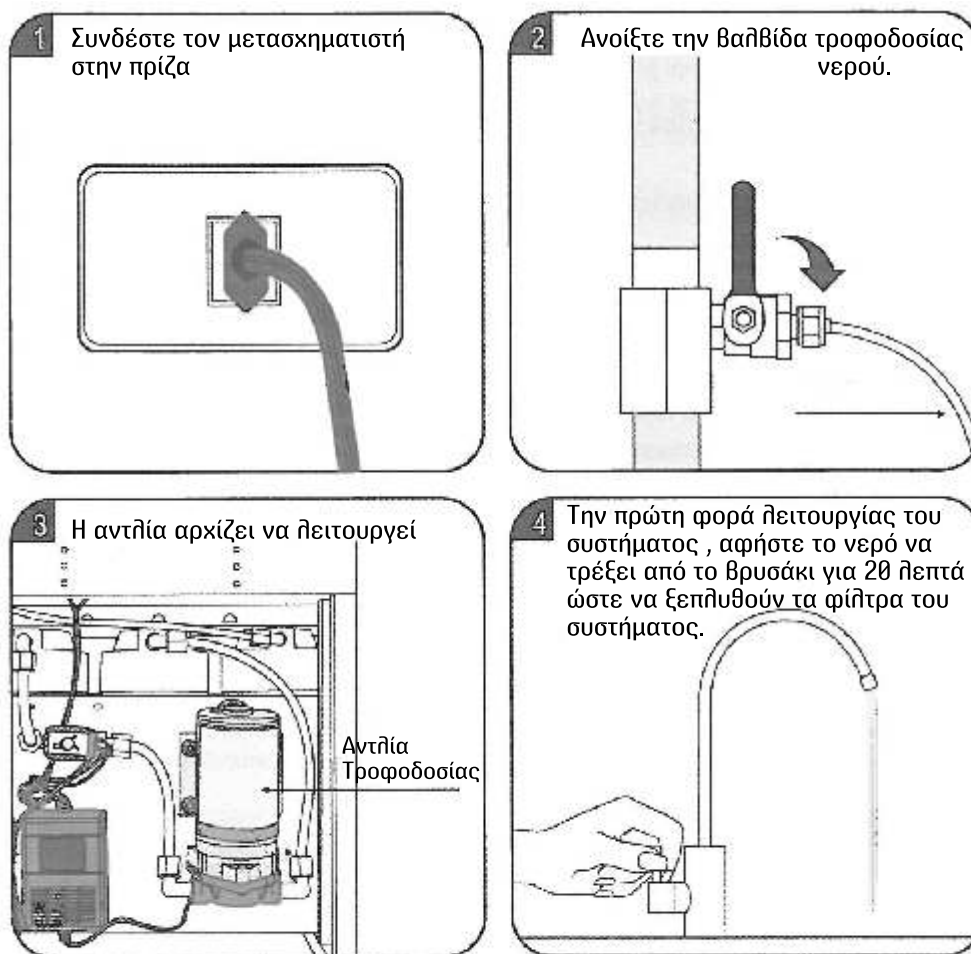
(RO) SYSTEM

Αλλαγή της μεμβράνης όσμωσης



HR0500-M (RO) SYSTEM

Λειτουργία του Συστήματος RO



A. Αφού θα έχετε ολοκληρώσει όλες τις συνδέσεις, ανοίξτε την τροφοδοσία νερού για να ελέγξετε για τυχόν διαρροές.

B. Εντός περίπου 10- 15 λεπτών, το νερό θα αρχίσει να τρέχει από το βρυσάκι

Γ. Μετά την ολοκλήρωση της εγκατάστασης, αφήστε το νερό να τρέξει για τουλάχιστον 30 λεπτά έως ότου διαπιστώσετε ότι το νερό που βγαίνει είναι καθαρό και διαυγές. Με τον τρόπο αυτό εξασφαλίζετε ότι τα φίλτρα άνθρακα θα καθαριστούν.

Δ. Κλείστε το βρυσάκι. Το σύστημα τώρα είναι έτοιμο για κανονική χρήση.

E. Να αλλάζετε τα φίλτρα κάθε 6-12 μήνες και να ελέγχετε ετησίως τις μεμβράνες αντίστροφης όσμωσης του συστήματος.

ΠΡΟΣΟΧΗ: 1. Μην χρησιμοποιείτε το σύστημα για ζεστό νερό (> 45°C) και μην αφήνετε το σύστημα να παγώσει (σε θερμοκρασία < 0°C)

2. Να κλείνετε την βαλβίδα τροφοδοσίας και να αποσυνδέετε τον μετασχηματιστή από την πρίζα, καθώς και να αδειάζετε το σύστημα από νερό, όταν λείπετε για πάνω από 5 μέρες.

3. Σε περίπτωση που δεν πρόκειται να γίνει χρήση του συστήματος RO για περισσότερο από 15 μέρες θα πρέπει να αφαιρείτε τις μεμβράνες και να τις βάζετε μέσα σε ένα κουβά με καθαρό νερό για να τις κρατήσετε υγρές και να μην ξεραθούν. Σε αντίθετη περίπτωση, οι μεμβράνες καταστρέφονται και θα πρέπει πριν ξαναχρησιμοποιήσετε το σύστημα RO να τις αντικαταστήσετε.

Ποια είναι η εγγύηση που συνοδεύει το σύστημα φιλτραρίσματος Pure Pro;

Το σύστημα της Pure Pro (χωρίς να περιλαμβάνονται στην εγγύηση τα φίλτρα), συνοδεύεται από εγγύηση 1 χρόνου για τυχόν ελαττωματικά μέρη. Όλα τα ελαττωματικά εξαρτήματα ή μέρη του συστήματος αντικαθίστανται χωρίς κόστος εντός 1 χρόνου από την αγορά του συστήματος, δεδομένου ότι έχει γίνει κανονική χρήση του συστήματος σύμφωνα με τις οδηγίες του παρόντος εγχειριδίου.

Η μεμβράνη συνοδεύεται από 1 χρόνο εγγύηση.

Ποιοι παράγοντες επηρεάζουν την ποσότητα και την ποιότητα του επεξεργασμένου νερού που παράγεται από ένα σύστημα αντίστροφης όσμωσης RO;

Υπάρχουν 4 σημαντικοί παράγοντες που πρέπει να λάβουμε υπόψη:

1. ΠΙΕΣΗ. Όσο μεγαλύτερη η πίεση τροφοδοσίας του νερού τόσο μεγαλύτερη είναι η ποσότητα και τόσο υψηλότερη και η ποιότητα του παραγόμενου νερού. Πίεση 4,5 bar θεωρείται ιδανική. Τα συστήματα της Pure Pro διαθέτουν ενσωματωμένη αντλία που εξασφαλίζει ότι η πίεση του νερού θα είναι η κατάλληλη.

2. ΘΕΡΜΟΚΡΑΣΙΑ. 24°C θεωρείται η ιδανική θερμοκρασία για τα συστήματα αντίστροφης όσμωσης. Θερμοκρασία της τάξεως των 4 °C θα προκαλέσει την παραγωγή επεξεργασμένου νερού να μειωθεί στο μισό. Η ανώτατη προτεινόμενη θερμοκρασία λειτουργίας είναι 30°C

3. ΣΥΝΟΛΙΚΑ ΔΙΑΛΥΜΕΝΑ ΣΤΕΡΕΑ (TDS). Όσο περισσότερα είναι τα διαλυμένα μολυσματικά στοιχεία στο νερό, τόσο χαμηλότερη θα είναι η παραγωγή του επεξεργασμένου νερού. Νερό τροφοδοσίας το οποίο περιέχει μεγάλη συγκέντρωση διαλυμένων στερεών, αντιμετωπίζεται με την αύξηση της πίεσης (χρησιμοποιώντας αντλία), όσον αφορά τους ρυθμούς παραγωγής του.

4. ΜΕΜΒΡΑΝΗ. Οι μεμβράνες αντίστροφης όσμωσης διαφέρουν σε χαρακτηριστικά από κατασκευαστή σε κατασκευαστή. Κάποιες παράγουν περισσότερο επεξεργασμένο νερό ενώ κάποιες έχουν μεγαλύτερες δυνατότητες παρακράτησης των μολυσματικών στοιχείων του νερού, ενώ πάλι κάποιες έχουν μεγαλύτερη αντοχή στην χημική αποσύνθεση και επομένως μεγαλύτερη διάρκεια ζωής. Τα συστήματα της PurePro διαθέτουν τις μεμβράνες TW30-1812-50/80/100/200 The Thin Film Composite (TFC) membranes οι οποίες συνδυάζουν τα καλύτερα από τα παραπάνω χαρακτηριστικά και θεωρούνται οι καλύτερες στον κόσμο.

Τι γεύση έχει το νερό που παράγουν τα συστήματα επεξεργασίας της PurePro ;

Η γεύση του νερού που παράγουν τα συστήματα επεξεργασίας και φιλτραρίσματος της PurePro εξαρτάται από την ποσότητα των μολυσματικών στοιχείων που υπάρχουν στο νερό της ύδρευσης της περιοχής σας. Με δεδομένο ότι το 95% τουλάχιστον των διαλυμένων ανόργανων στοιχείων και άλλων χημικών στοιχείων αφαιρείται, το νερό που επεξεργάζονται τα συστήματα αντίστροφης όσμωσης ενδέχεται να έχει γεύση διυλημένου νερού (χωρίς ανόργανα στοιχεία), εμφιαλωμένου νερού (με χαμηλή περιεκτικότητα σε ανόργανα στοιχεία) ή νερού φυσικής πηγής (μέτρια περιεκτικότητα σε ανόργανα στοιχεία).

Μπορεί το σύστημα RO να συνδεθεί και με άλλο βρυσάκι ταυτόχρονα εκτός από κάτω από τον πάγκο της κουζίνας ;;

ΝΑΙ . Αρκεί μόνο ένα εξάρτημα ταφ "T" 1/4" και ένα ελαστικό σωληνάκι το οποίο θα το ενώσετε στο εξάρτημα "T" και θα καταλήγει στην παρόχη είτε ενός ψυγείου , ψύκτη ή σε κάποιο άλλο βρυσάκι.



DIMCO ΔΗΜΟΒΑΣΙΛΗ Μ.Ι.Κ.Ε.

ΠΡΟΪΟΝΤΑ ΓΙΑ ΕΓΚΑΤΑΣΤΑΣΕΙΣ ΚΤΙΡΙΩΝ

ΕΔΡΑ: Ηρώων Πολυτεχνείου 161, 152 31 Χαλάνδρι, Αθήνα • ΤΗΛ.ΚΕΝΤΡΟ: 210. 6724.180 - FAX: 210. 6747.496
www.dimco.gr • e-mail: info@dimco.gr